

# KHI Lync Server 2013 and Skype for Business 2015.

Por. Rodolfo Castro

Skype for Business MVP



## ¿Que son los Key Health Indicators?

Los indicadores clave de estado (KHI) son contadores de rendimiento con umbrales destinados a detectar problemas en la experiencia de los usuarios. Recopilar datos de KHI suele ser el primer paso para implementar la Metodología de calidad de llamada (CQM), una metodología centrada en garantizar una experiencia de audio de calidad para los usuarios de Lync.

Los KHI se utilizan junto con las soluciones de supervisión estándar de Lync (por ejemplo, System Center Operations Manager, transacciones sintéticas y servidores de supervisión), pero no las sustituyen.

Recopile los contadores de rendimiento KHI y rellene las hojas de cálculo KHI distribuidas junto con la guía de conexión de redes para obtener un boletín de puntuaciones que nos ayude a determinar el estado del servidor de una implementación de Lync. La información de las hojas de cálculo le será de ayuda a la hora de reparar el entorno y de conocer mejor otros factores que intervienen. Analice los KHI mensualmente e incorpórellos a los procesos operativos de la implementación que ya tiene en marcha.

## Recolectar KHI

1. Descargar de aquí:

<https://www.microsoft.com/en-us/download/details.aspx?id=46895>

2. Copiar en cada servidor de Lync Server/Skype For Business, el archivo

**Create\_KHI\_Data\_Collector.ps1**

3. Ejecutar el script.

```
Create_KHI_Data_Collector.ps1 -version [LyncServer2010 | LyncServer2013 | Skype4B]
```

Depende de la version del servidor, escribir el tipo que le corresponde.

```
PS C:\Users\Rcastro\Desktop> .\Create_KHI_Data_Collector.ps1 -version Skype4b
Security warning
Run only scripts that you trust. While scripts from the internet can be useful, this script can potentially harm your
computer. If you trust this script, use the Unblock-File cmdlet to allow the script to run without this warning
message. Do you want to run C:\Users\Rcastro\Desktop\Create_KHI_Data_Collector.ps1?
[D] Do not run [R] Run once [S] Suspend [?] Help (default is "D"): r
Creating KHI Data Collector on P-BCASTRO1.
The command completed successfully.
```

4. Al ejecutar este comando, crea un nuevo colector de datos llamado KHI. Con la herramienta de logman.exe podemos revisar que este creado.

```
PS C:\> logman.exe
```

Data Collector Set	Type	Status
FabricLeaseLayerTraces	Trace	Running
FabricTraces	Trace	Running
KHI	Counter	Stopped
Server Manager Performance Monitor	Counter	Stopped

5. Se puede crear una tarea para que inicie en horario laboral y se detenga después de 8 hrs(tiempo recomendado). También puede modificarse el intervalo en el que toma el muestreo (valor default 15 seg.)

El archivo obtenido se encuentra en la ruta:

C:\Perflogs\

## Obtener resultados.

Abrir el archivo Key\_Health\_Indicators-Analysis\_and\_Definition\_Workbook.xlsx.

Seleccionar el botón de start.

**This worksheet can be used with both Lync Server 2013 and Skype for Business Server 2015**

**KHI Definitions**  
The KHI definitions/thresholds can be found on the KHI Definitions worksheet.

**Analysis of KHI Performance Data**  
Click on the **Start** button below.  
When presented with a File Explorer Window, select the folder containing KHI csv files.

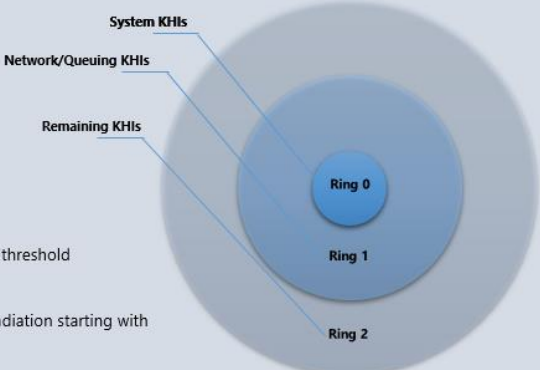
**Start**      **Reset**

That will create the following 4 additional worksheets:

1. Pivot Chart visualizing the health represented using the Health Rings
2. Pivot Table of imported Performance Data
3. Timeline showing the breakdown of how many counters went beyond threshold
4. Source data for Pivot Table (in case you need to filter differently)

When reviewing Performance Counters beyond thresholds, Prioritize remediation starting with System Counters in Ring 0 and working out Ring 1 and finally Ring 2.

For additional information on both the KHI process and actions to remediate, please refer to the KHI\_Guide\_v1.docx included in the .zip file with this workbook.



Y seleccionar la carpeta con los archivos de KHI (.csv)

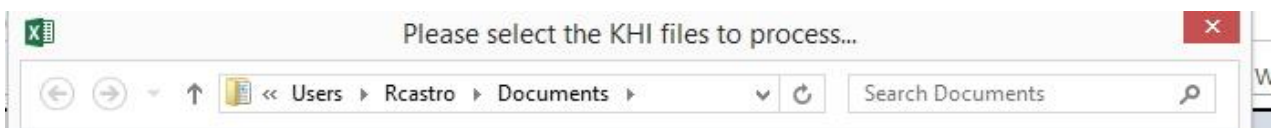
Nota: Poner los archivos de todos los servidores colectados:

Front End

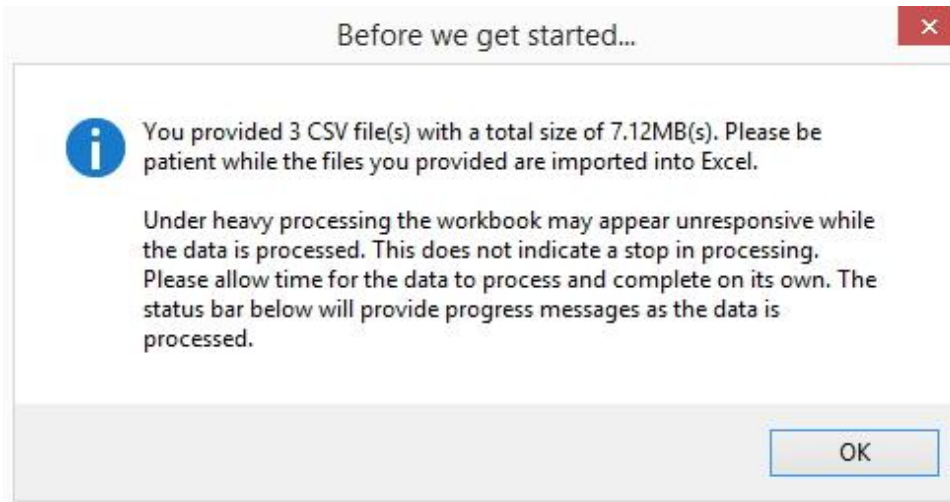
Mediation (sino esta colocado con el FE)

Edge

SQL



Aparecerá una ventana pidiendo paciencia de acuerdo al número de archivos en la carpeta.



Cuando termine nos mostrara 4 pestañas adicionales.



En ellas se mostraran las gráficas, timeline, y tablas de los KHI necesarias para su análisis.